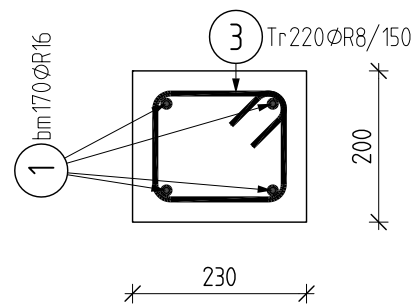


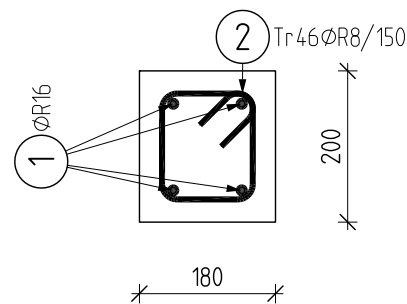
VĚNEC NA STĚNĚ 400mm - 34bm

M 1:10



VĚNEC NA STĚNĚ 300mm - 7bm

M 1:10



BETON

NAVRZENO DLE CSN EN 1992-1-1:2006

KRYTI HORNÍ 25 mm

KRYTI SPODNI 25 mm

OCEL

OCEL B500B

UVADENE DELKY JSOU VZTAŽENY K VNEJSIMU LICI PRUTU.

POLOMERY OBLÓUKU JSOU POLOMERY OHYBACÍCH TRNŮ,

NEZNACENE POLOMERY JSOU 1/2 Dr,min (TAB. 20).

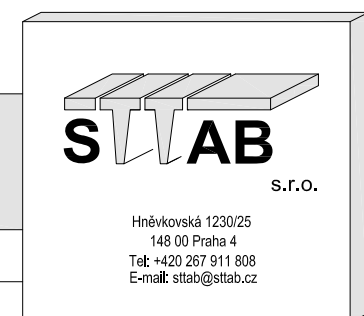
NEZNACENE UHLY JSOU 45° , 90° resp 180° .

CELKOVÉ DELKY VLOZEK JSOU STRIZNE DELKY.

ROVNE VLOŽKY JSOU VE VYKAZU OZNACENE '*'.

VÝKAZ VÝZTUŽE

Pol	Profil	Delka [mm]	ks	R		
				8	14	16
1	R 16	BM	-			170.0
2	R 8	650	46	29.9		
3	R 8	750	220	165.0		
4	R 14	1500	20		30.0	
CELKOVA DELKA [m]				194.9	30.0	170.0
HMOTNOST [kg]				76.9	36.3	268.3
CELKOVA HMOTNOST [kg]				381.5		



investor	OBEC HOŘOVIČKY, RAKOVNÍK, STŘEDOČESKÝ KRAJ				
stavba	HOŘOVIČKY, KANALIZACE A ČOV				
obsah	Železobetonová konstrukce Výkres výztuže VÝZTUŽ VĚNCŮ				
	datum	jméno	podpis	č.výkresu	revize
vypracoval				D.2.123	
projektant	07.2024	Ing. Haladej		měřítka	
kontroloval	07.2024	Ing. Matyáš		1:50	
<p>Výkresy, s nimi související podklady, výpočty, popisy atd. a jejich obsah jsou naším duševním vlastnictvím a jsou chráněny autorským zákonem. Nesmí být bez našeho souhlasu rozmnožovány, přenechány k použití třetí osobě, nebo používány k jiným účelům než byly určeny.</p>					